

USR-SIO818T-ER 基础应用

文件版本：V1.1.0



前言

以下为各手册内容概述，可根据需要选择阅读：

表 1 各文档内容概览

序号	文档名称	章节内容
1	USR-SIO818T-ER 基础应用	主要介绍 USR-SIO818T-ER 可编程控制器云监测功能的快速应用。
2	USR-SIO818T-ER 进阶应用	主要介绍 USR-SIO818T-ER 可编程控制器有人云的使用方式、接入第三方平台的相关事项以及参数与软元件的地址表。
3	USR-SIO818T-ER 高级应用	主要介绍 USR-SIO818T-ER 可编程控制器 PLC 功能的使用方式。
4	USR-SIO818T-ER 规格书	主要介绍 USR-SIO818T-ER 可编程控制器的基本单元的规格参数

本手册涉及 USR-SIO818T-ER 可编程控制器的产品介绍、产品基础应用，主要介绍 USR-SIO818T-ER 可编程控制器云监测功能的快速应用。

本手册按内容的不同，主要分 2 个章节内容，各章节内容概览如下：

表 2 各章节内容概览

章节号	章节名称	章节内容
1	产品概述	主要介绍 USR-SIO818T-ER 可编程控制器的产品定位、基本工作原理以及产品功能特点。
2	快速应用	主要介绍 USR-SIO818T-ER 可编程控制器直接关联有人云进行数据监控功能的实现方法。
2	参数配置	主要介绍 USR-SIO818T-ER 可编程控制器设置软件及内置网页的使用方式。

目录

前言.....	2
1. 产品概述.....	4
1.1. 产品简介.....	4
1.2. 产品特点.....	4
1.3. 产品应用.....	4
2. 快速应用.....	6
2.1. 添加设备.....	6
2.2. 设备云监控.....	8
2.3. 微信小程序.....	9
3. 参数配置.....	12
3.1. 设置软件.....	12
3.2. 内置网页.....	15
4. 联系方式.....	18
5. 免责声明.....	19

1. 产品概述

本章是针对 USR-SIO818T-ER 可编程控制器的产品定位、基本工作原理以及产品功能特点介绍，建议用户阅读一遍本章，将会对 USR-SIO818T-ER 可编程控制器有一个系统的认识，用户也可以根据需要进行感兴趣的章节阅读。针对特定的细节和说明，请参考后续章节。

如果在使用过程中有使用上的问题，可以提交到我们的客户支持中心：<http://h.usr.cn>

1.1. 产品简介

USR-SIO818T-ER 可编程控制器一种专为工业环境下应用而设计的数字运算操作的电子系统，产品定位为一款网络型可编程控制器 PLC(Programmable Logic Controller)。

设备出厂默认支持有人云，通过添加到有人云的方式，实现有人云对设备输入输出及内部软元件的读写，从而实现“云监测”、“云组态”等功能；通过 VCOM+有人云的方式实现 PLC 程序远程上下载等功能。

1.2. 产品特色

1. 将设备添加到有人云上选择对应模板即可实现对设备 DI、DO、AI 值的读取及控制，即加即用。
2. 设备兼容三菱 FX 协议，可使用 GX 系列软件编写梯形图程序，通过本地 232 串口或 VCOM+有人云的方式进行 PLC 程序的上下载及组态调试。
3. 设备支持以太网或 4G 两种联网方式。
4. 可扩展平台连接第三方服务器，支持多种注册包方式。

1.3. 产品应用

USR-SIO818T-ER 拥有 8 路 DO、8 路 DI、1 路电流、1 路 PT100 接口，可根据需要在云端直接对上述接口进行控制/采集或通过编写 PLC 程序自动对上述接口进行控制/采集。

应用示意图如下：

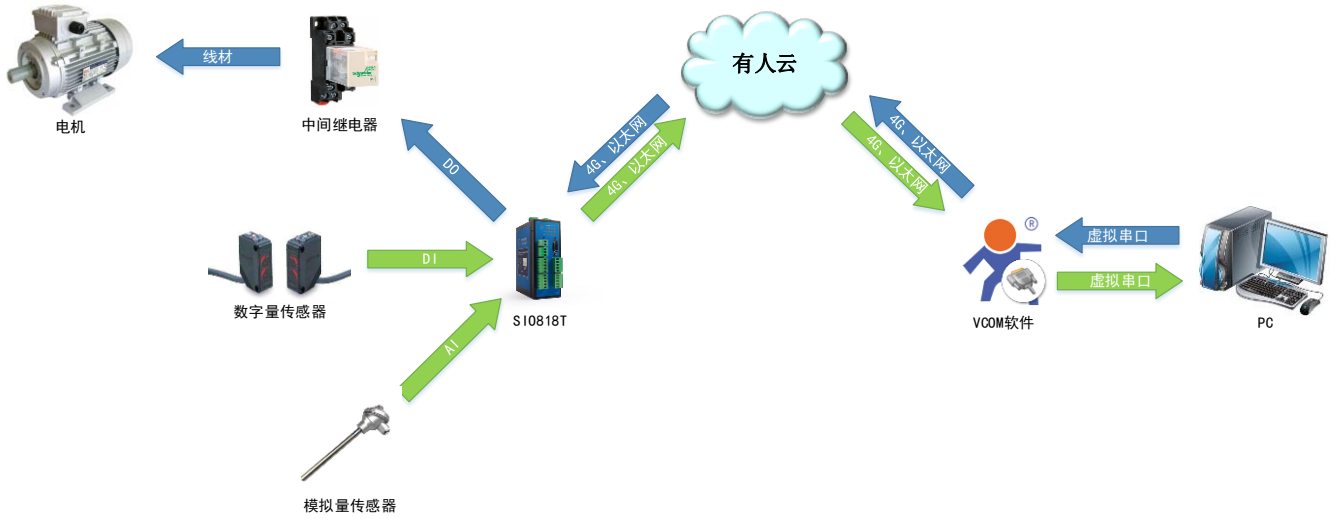


图 1 产品应用示意图

2. 快速应用

本章是针对 USR-SIO818T-ER 可编程控制器的云监控及微信小程序功能的快速上手介绍，用户按照本章指示操作，便可快速实现对 USR-SIO818T-ER 可编程控制器基础功能的简单应用。

硬件连接：

- 使用标配的 DC12V 电源给设备上电；
- 设备网口连接可上网的网线，或插入 4G 物联网卡；

2.1. 添加设备

1、浏览器进入有人云网址 cloud.usr.cn，登陆有人云账号（第一次使用需注册有人云账号）。



图 2 有人云登陆界面

2、选择设备管理中的添加设备，设置设备名称及项目分组，填写设备标签上的 MAC 和 SN，点击“下一步”。具体步骤如下：

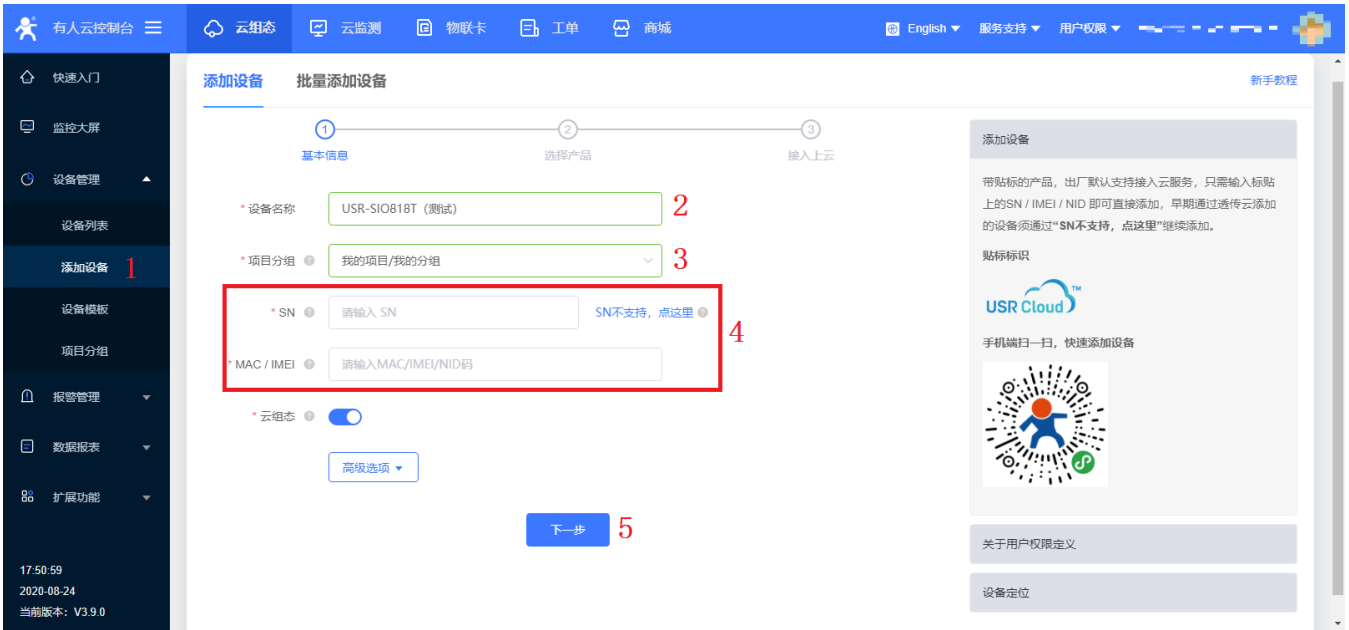


图 3 添加设备

3、云端会自动识别设备型号并列出系统默认模板；若默认模板无法满足应用需求，可参照《USR-SIO818T-ER 进阶应用》1.1 章节.新建数据模板。



图 4 添加模板

4、添加模板完成后点击完成即可。



图 5 添加完成

2.2. 设备云监控

点击对应设备名称，即可对模板上的节点进行控制/采集。

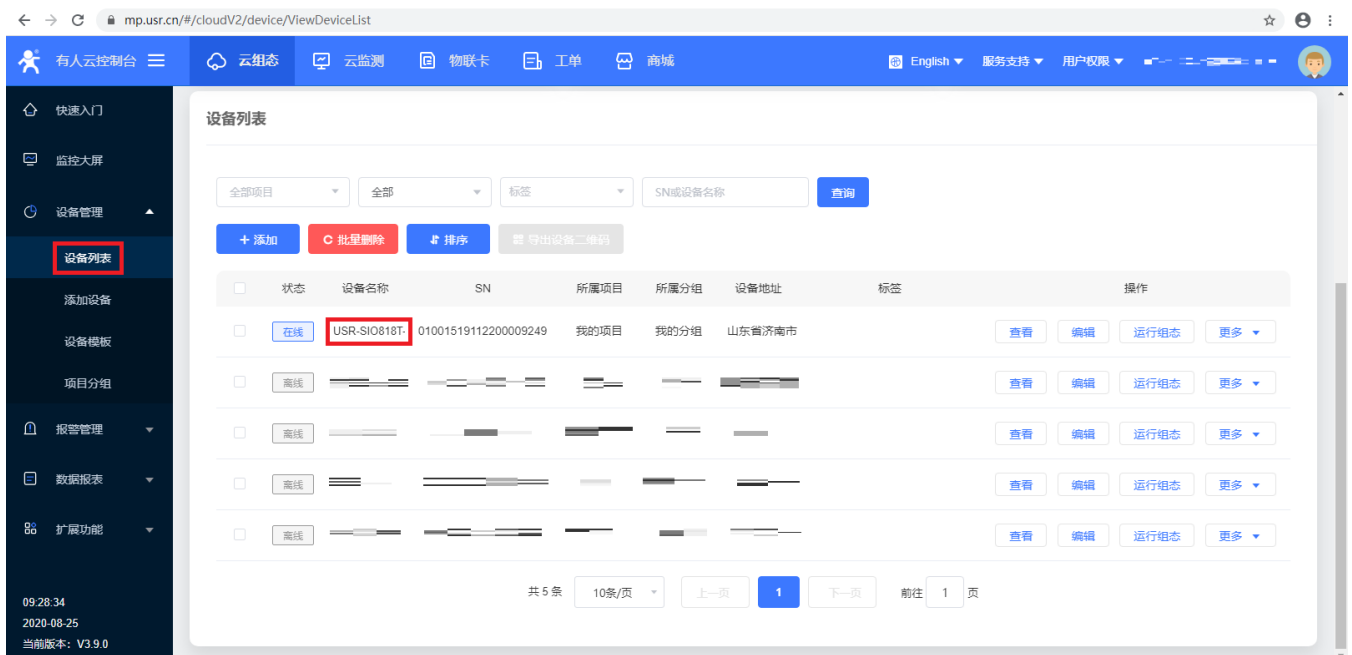


图 6 设备监控

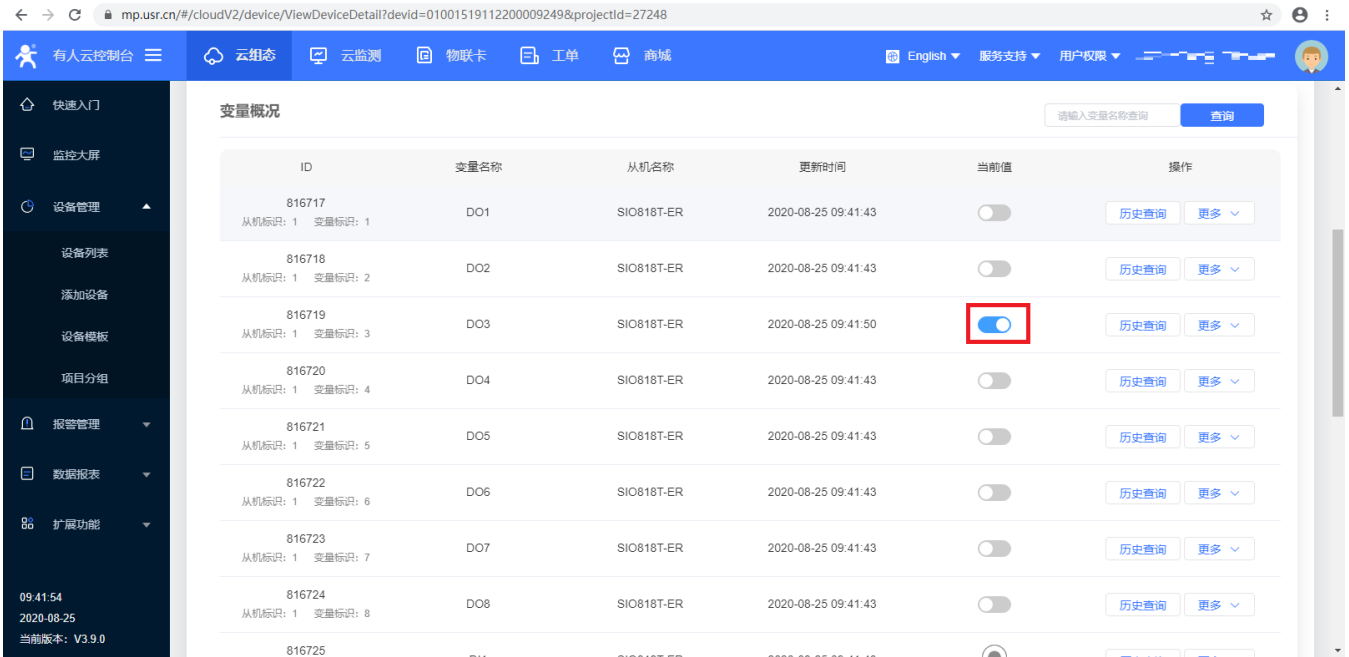


图 7 节点控制/采集

2.3. 微信小程序

1、使用手机微信扫描右侧二维码。

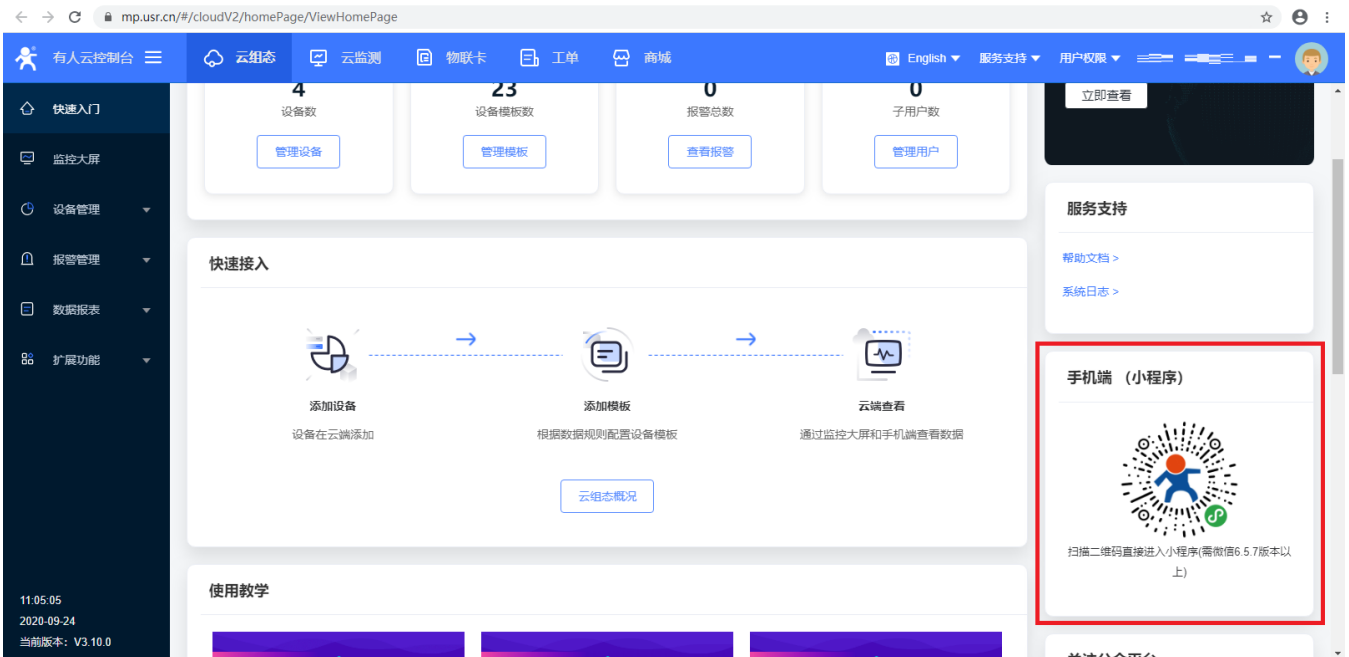


图 8 小程序二维码

2、输入有人云的登录用户名及密码。

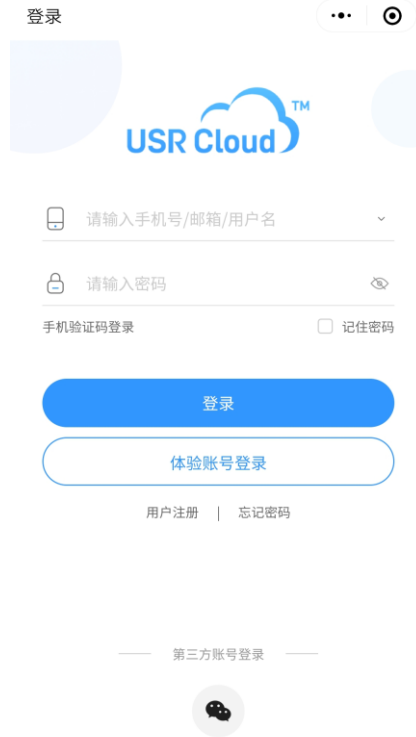


图 9 小程序登陆界面

3、点击管理选项。



图 10 登录成功

4、点击管理选项。

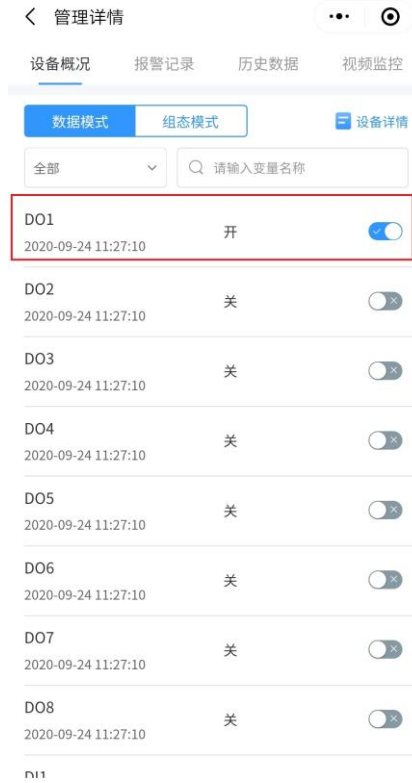


图 11 节点控制/采集

3. 参数配置

本章是针对 USR-SIO818T-ER 可编程控制器的参数配置方式的介绍，用户可通过设置软件与内置网页进行参数配置。

3.1. 设置软件

设置软件支持串口与网络两种使用方式，用户可根据需要选择。

串口方式：

使用串口配置参数时需使用 USB 转 RS485 串口线将设备的 485 串口与 PC 连接。

- 1、在设置软件中选择对应串口号及串口参数（设备 485 串口默认参数为 9600 N 8 1），然后点击打开串口。

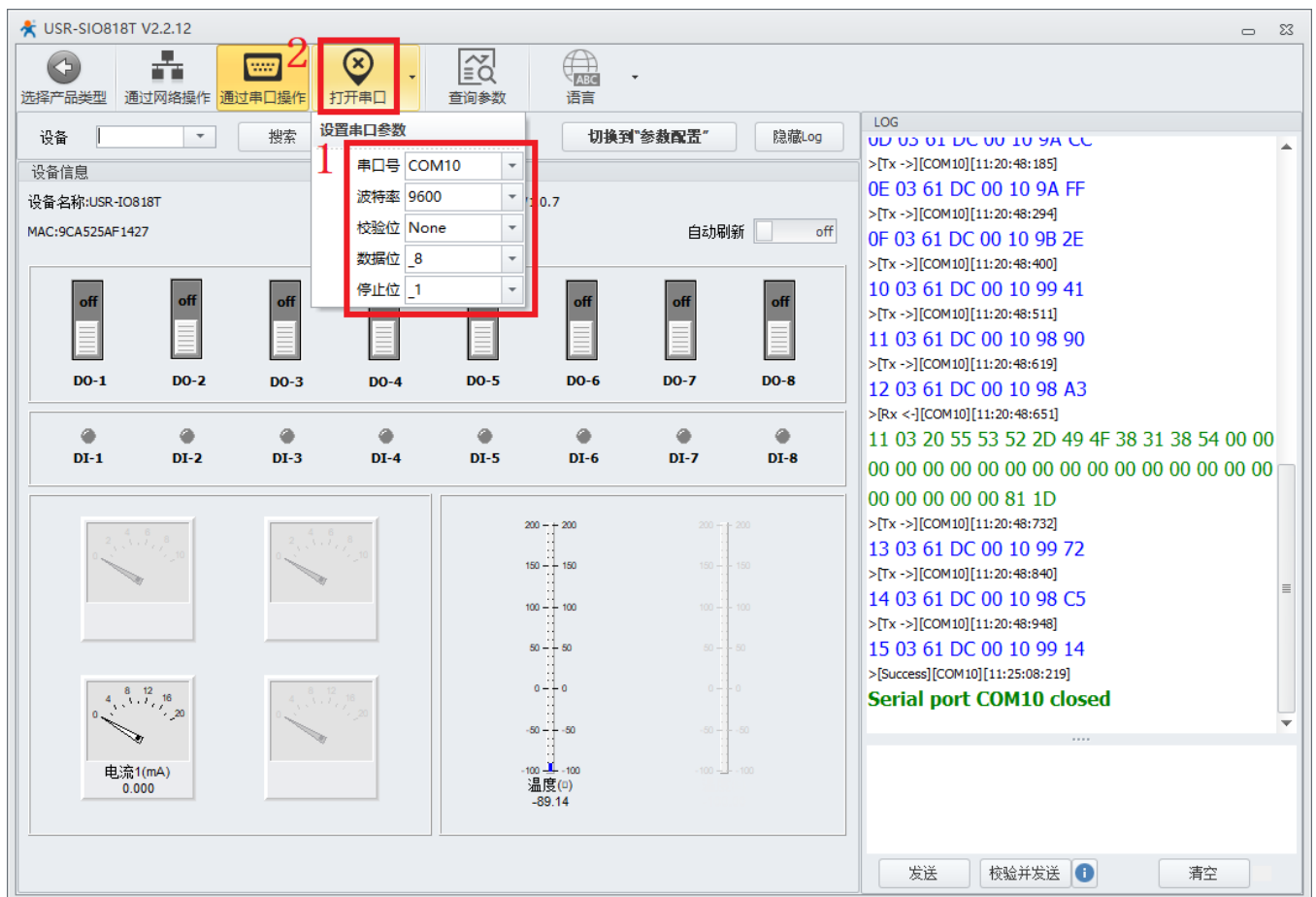


图 12 打开串口

- 2、点击搜索，当右侧 LOG 区出现设备回复信息后，选择对应设备。

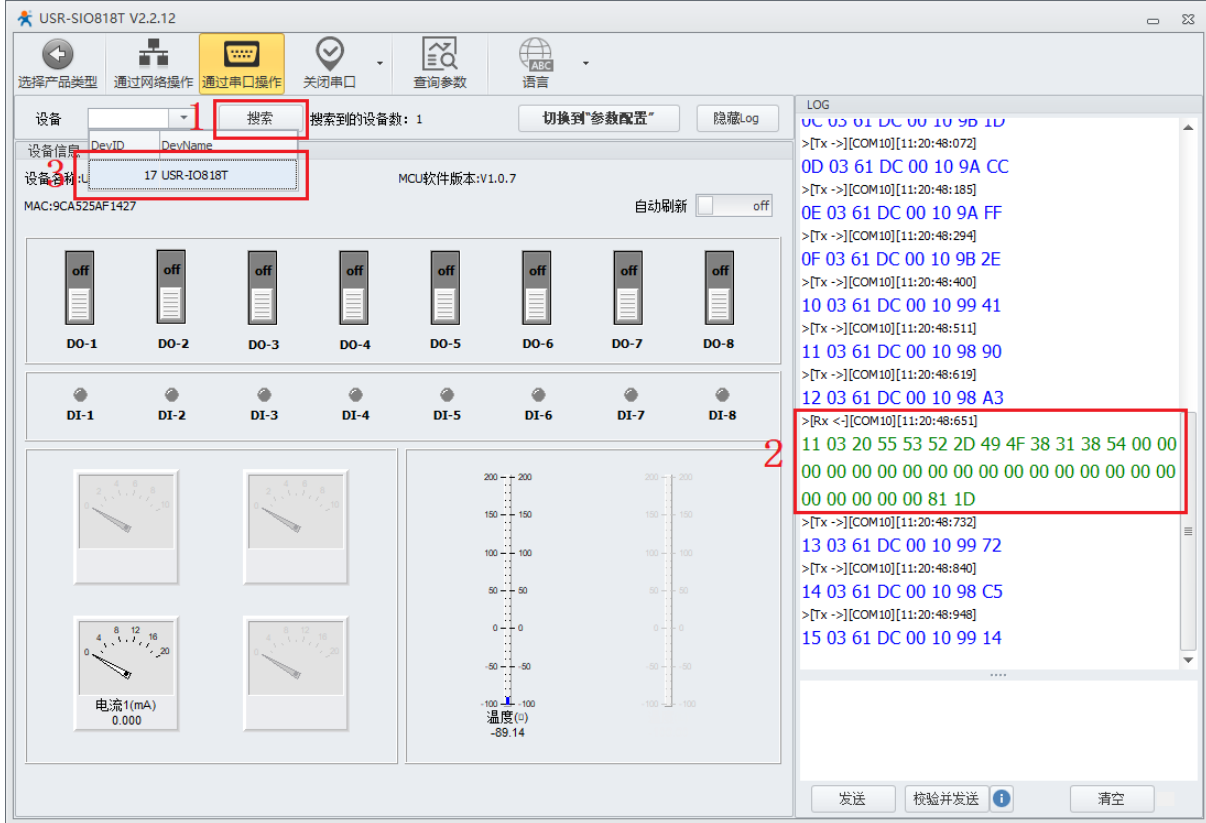


图 13 选择设备

3、控制及查询 IO 状态。

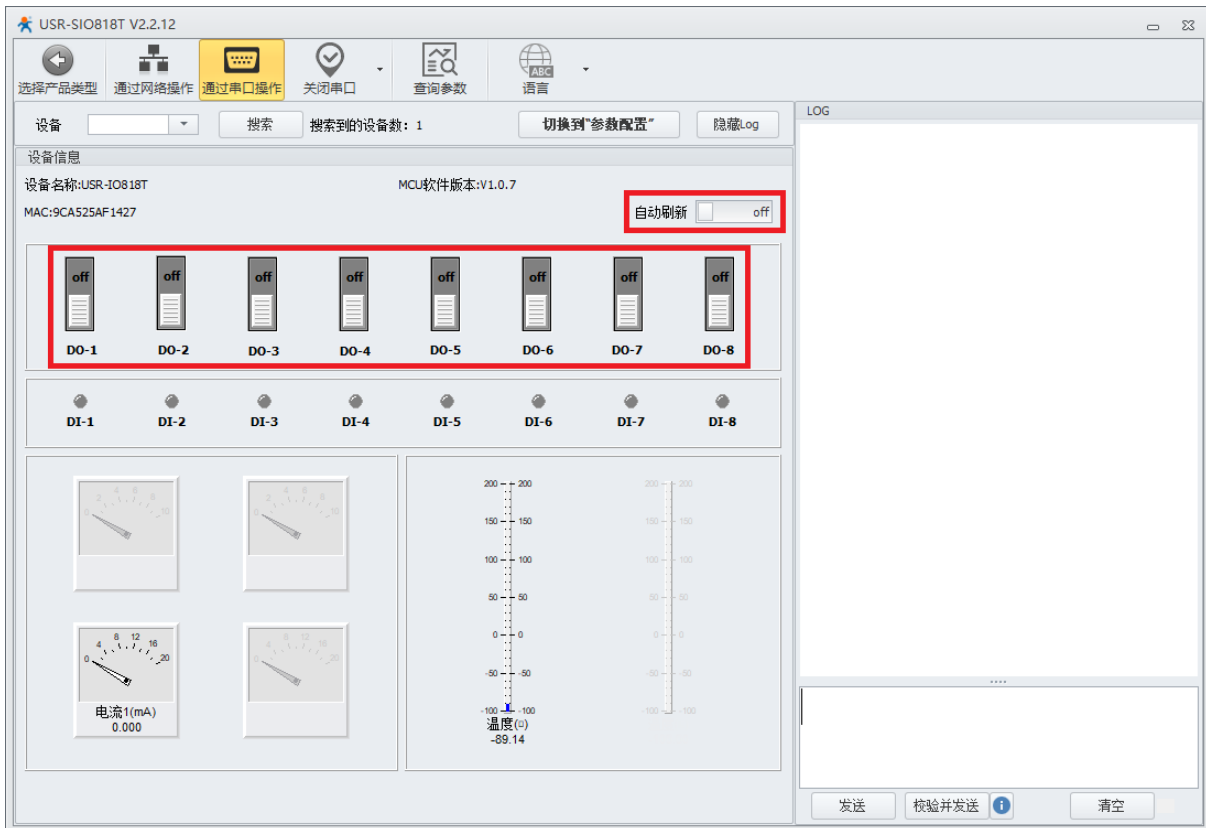


图 14 选择设备

4、配置查询设备参数。

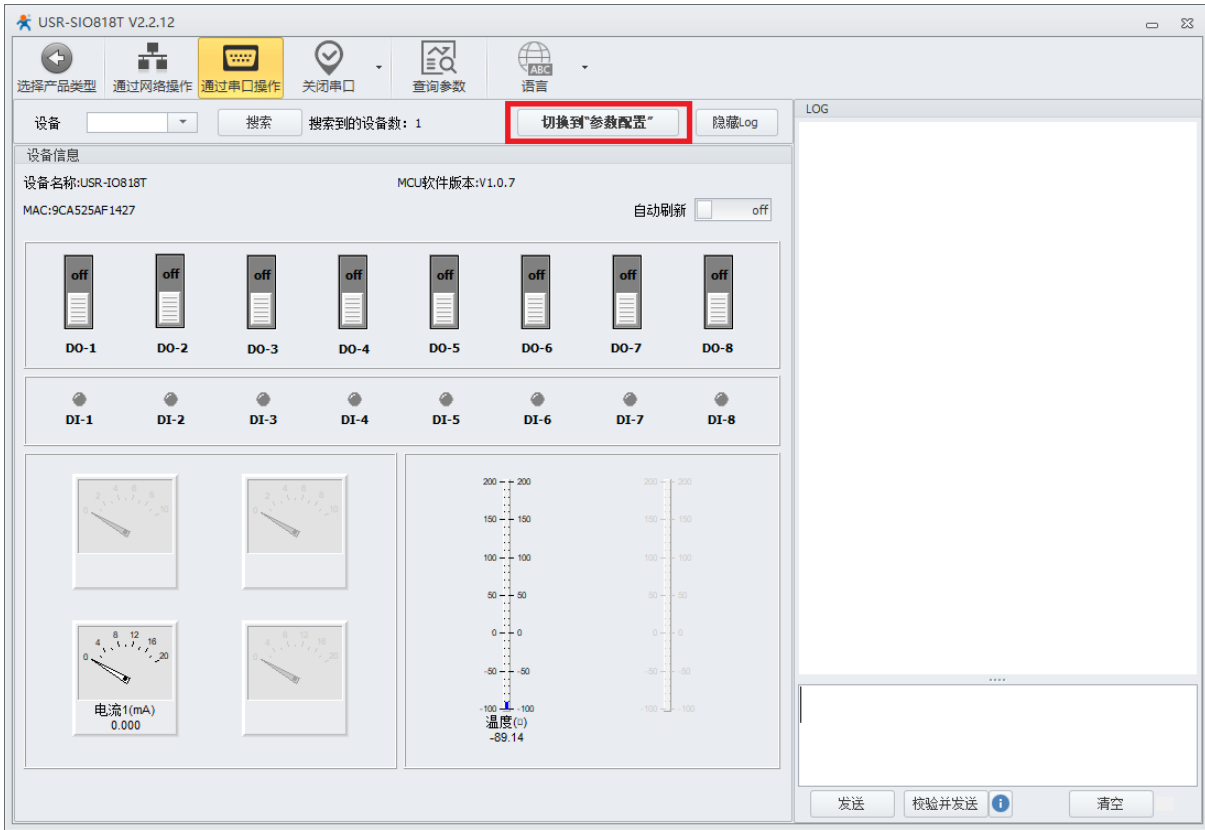


图 15 切换到参数配置页面

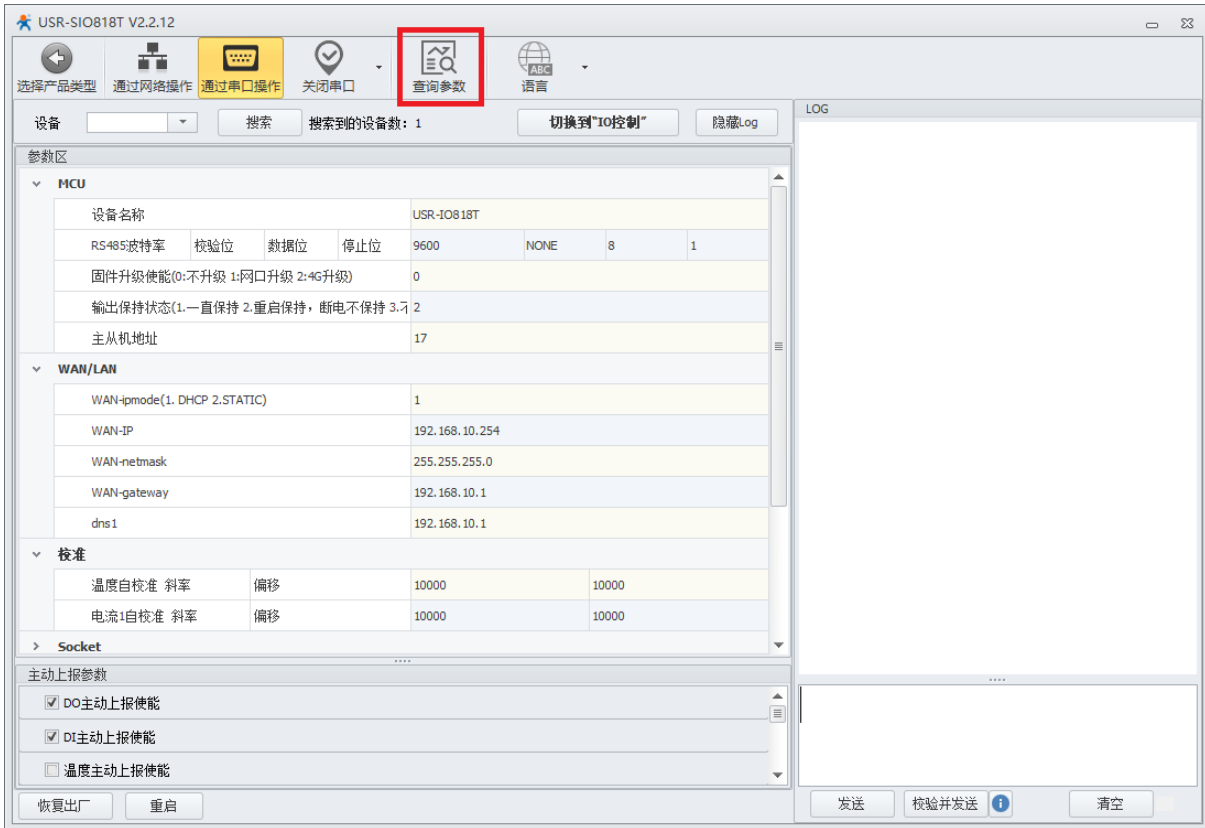


图 16 查询参数

网口方式：

使用网口配置参数时需使用网线将设备接入 PC 所在的局域网内并保证设备与 PC 处于同一网段（设备网口默认为 DHCP 模式）。

1、参照以下步骤使设备与设置软件进行连接。

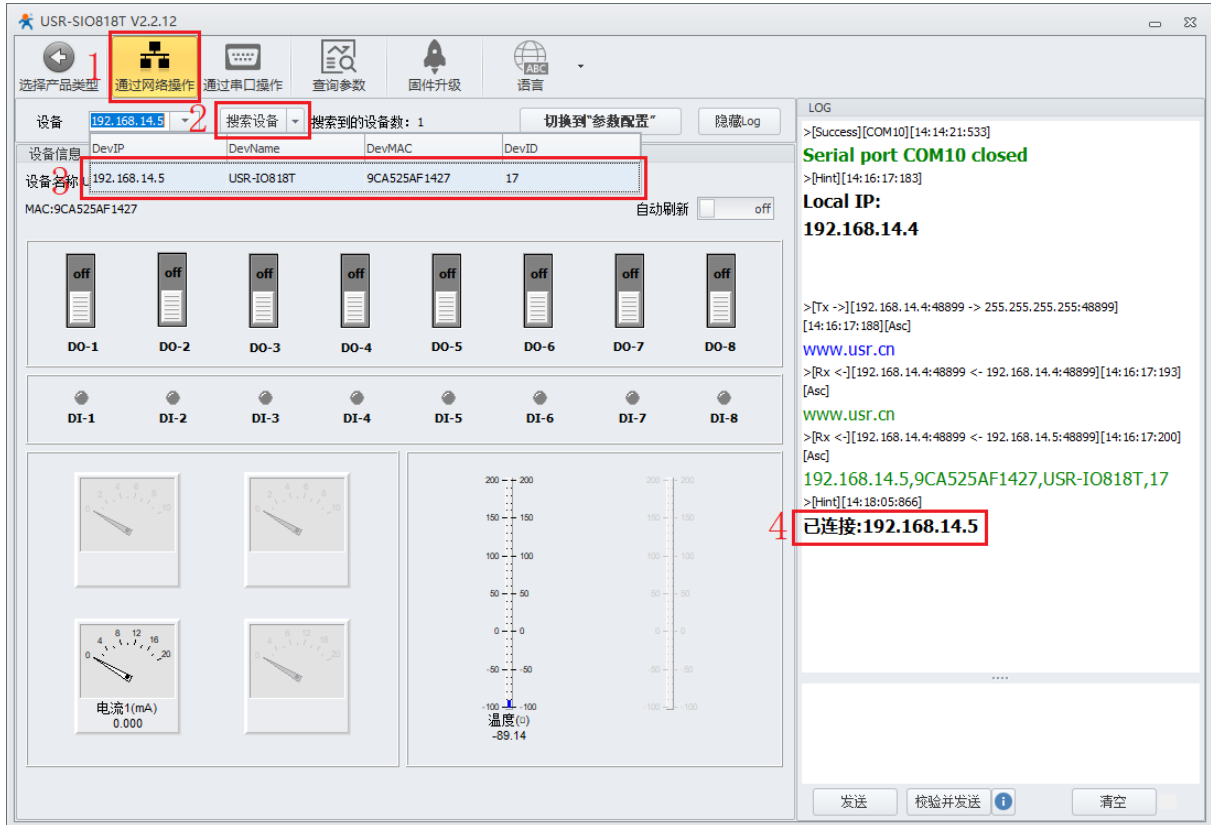


图 17 建立连接

2、重复设置软件串口方式的 3、4 步骤进行 IO 状态和参数的配置查询。

3.2. 内置网页

内置网页可通过两种方式进入，除常规配置参数外还可开启设备的 NTP 服务（自动校时）。

1、通过设置软件的内置网页按钮进入内置网页。

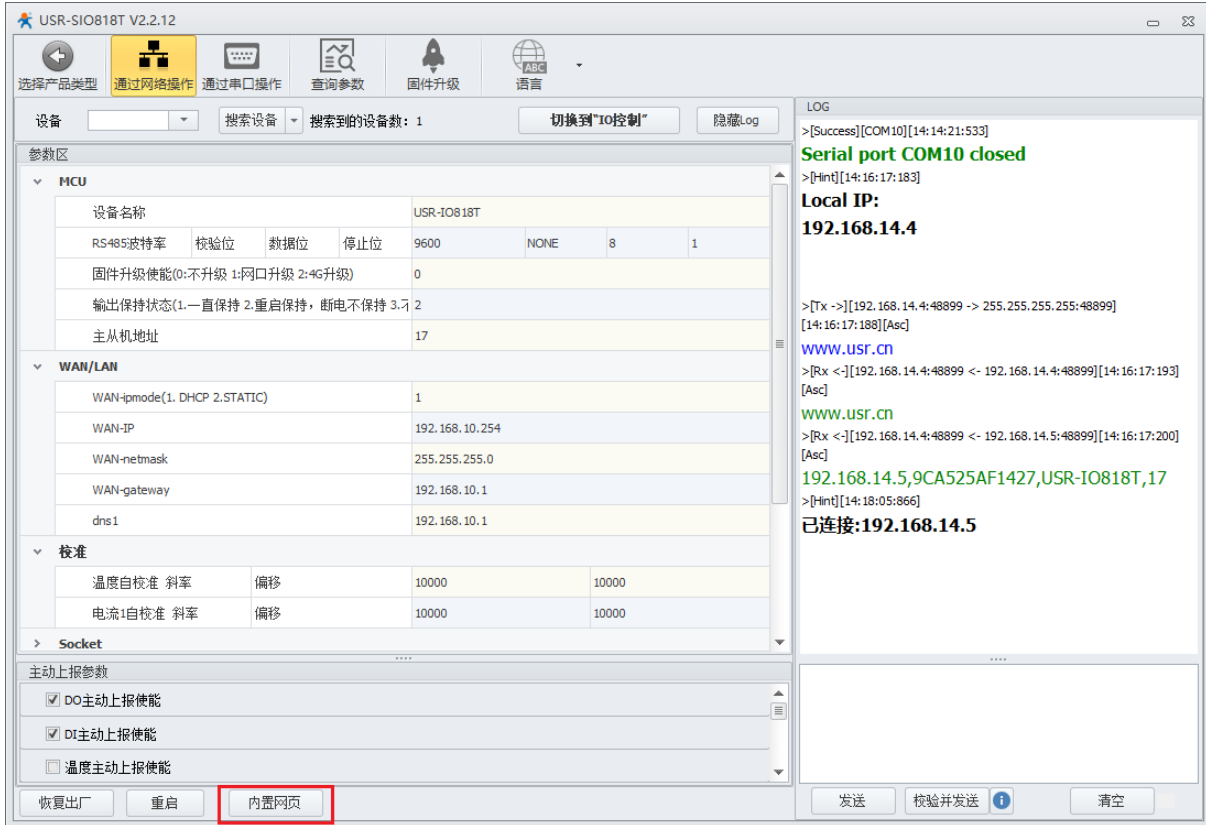


图 18 内置网页按钮

2、输入网页登陆用户名及密码（默认值都为 admin）。



图 19 登陆页面

3、登录成功配置参数。

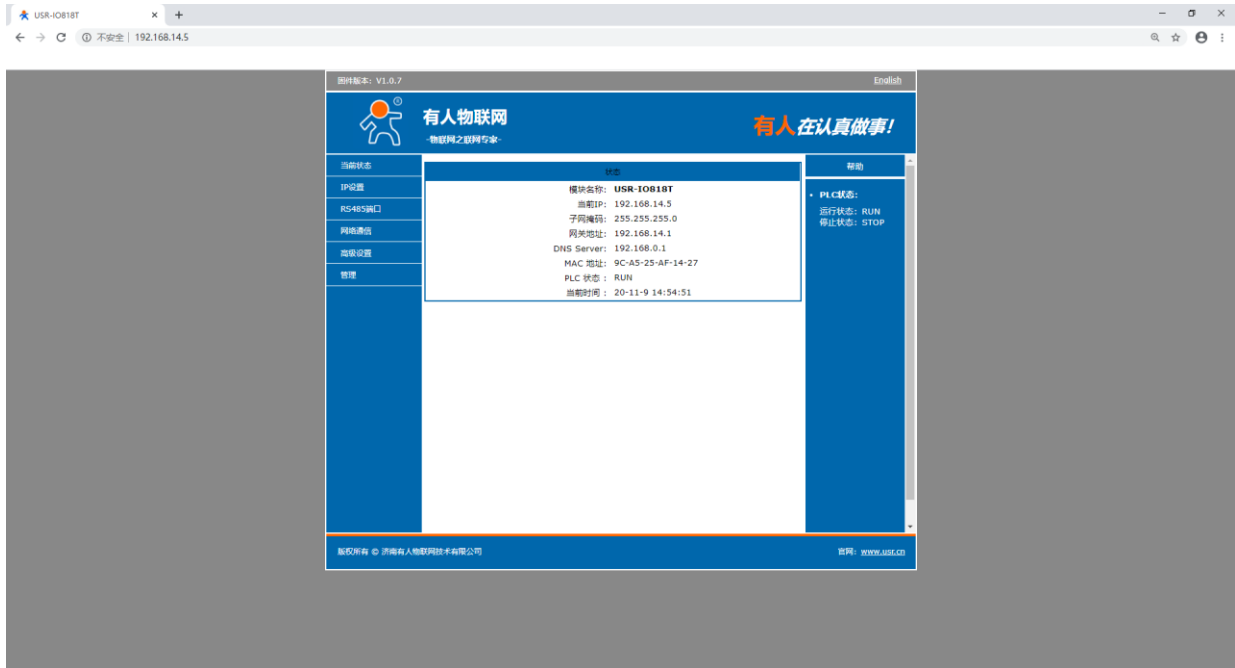


图 20 内置网页

除通过设置软件内置网页按钮外，在浏览器中输入设备 ip 及内置网页端口，也可进入设置网页。

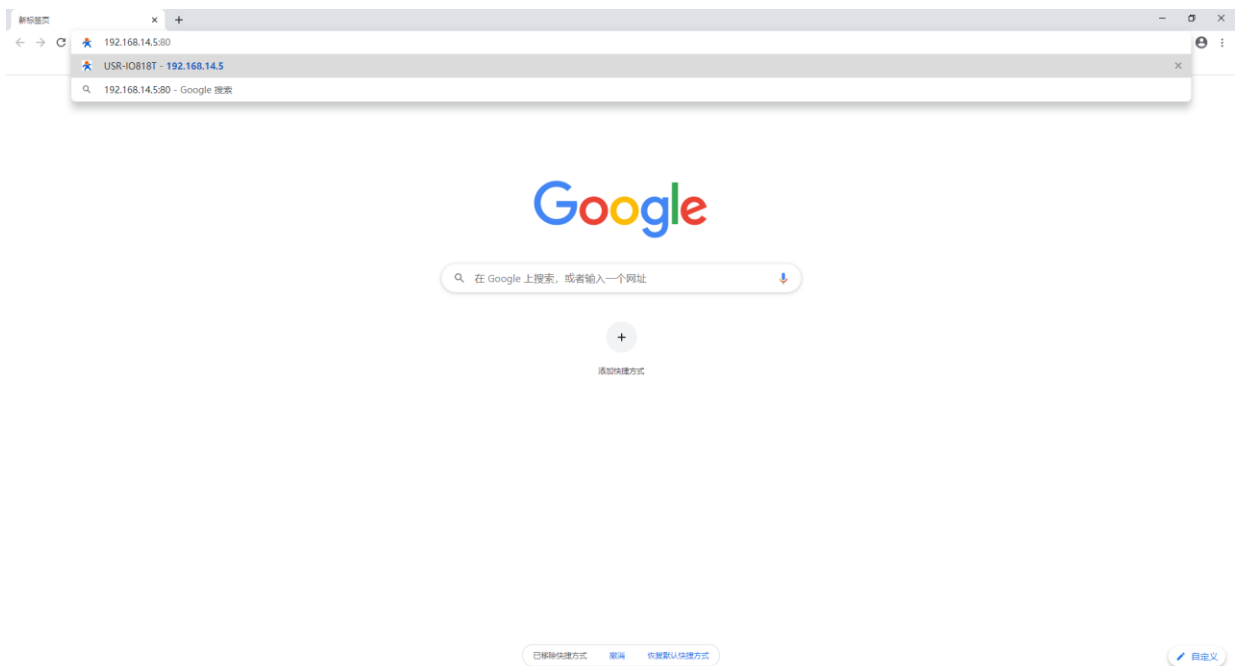


图 21 浏览器登入

4. 联系方式

公 司：济南有人物联网技术有限公司

地 址：山东省济南市历下区茂岭山三号路与规划路交叉口中欧校友大厦 13 层

网 址：<http://www.usr.cn>

客户支持中心：<http://h.usr.cn>

邮 箱：sales@usr.cn

电 话：4000-255-652 或者 0531-88826739

有人定位：万物互联使能者

有人愿景：成为工业物联网领域的生态型企业

有人使命：连接价值 价值连接

价值观：天道酬勤 厚德载物 共同成长 积极感恩

产品理念：简单 可靠 价格合理

企业文化：有人在认真做事

5. 免责声明

本文档提供有关 USR-SIO818T-ER 产品的信息，本文档未授予任何知识产权的许可，并未以明示或暗示，或以禁止发言或其它方式授予任何知识产权许可。除在其产品的销售条款和条件声明的责任之外，我公司概不承担任何其它责任。并且，我公司对本产品的销售和/或使用不作任何明示或暗示的担保，包括对产品的特定用途适用性，适销性或对任何专利权，版权或其它知识产权的侵权责任等均不作担保。本公司可能随时对产品规格及产品描述做出修改，恕不另行通知。