

USR-CANET200-C1 规格书

CAN 转 4G DTU



产品说明

USR-CANET200-C1 是有人物联网推出的手快 Cat-1 CAN DTU，该产品具有高速率、低时延的特点；支持三大运营商 Cat-1 网络接入。

该产品采用工业级标准、宽温宽压、硬件防护强劲，并且经过多项严苛环境测试，内置软硬件双重看门狗、故障自恢复等机制，能够适应不同行业场景，在恶劣严苛环境依旧稳健可靠运行。

该产品支持挂耳式安装方式，广泛应用于智慧充电桩、工业称重、楼宇控制、矿山监测、工业控制、汽车电子、移动设备、移动机器人、新能源汽车等场景。

产品特点

■ 稳定可靠

- 全工业设计，金属外壳；
- 支持水平桌面放置、挂壁式安装方式；
- 宽电压 DC 9-36V 输入，具备电源反向保护；
- 静电、浪涌、电快速脉冲群等多重防护；
- 内置软硬件看门狗，故障自检测、自修复，确保系统稳定。

■ 组网灵活

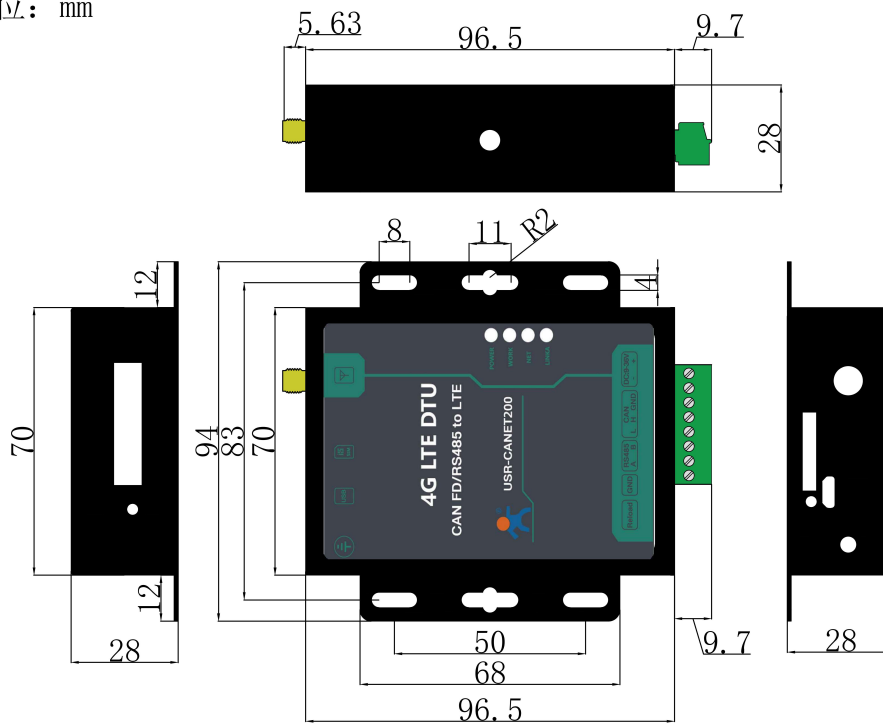
- 网络优，搭载 Cat-1 网络，10Mbps 下载，5Mbps 上传，满足 80% 的数据传输应用场景；
- 延迟低，4G 网络承载，毫秒级延时体验；
- 移动、联通、电信 LTE Cat.1 全网通；
- 覆盖广，基于现有运营商 4G 网络，稳定性高；
- 无需特殊卡、无需特殊套餐，常规卡即可使用；

■ 功能强大

- 支持网络透传功能，CAN 口/串口数据直接传到网络端，简单可靠；
- 支持 FD、回环、标准三种 CAN 工作模式，支持帧 ID 过滤，满足多种应用场景；
- 支持 KEEP-ALIVE 机制，可以保活连接，增强连接稳定性；
- 支持注册包，心跳包数据；
- 支持基站定位；
- 多种参数设置方式：网络、串口 AT 指令和电脑端设置软件配置；
- 具有安全机制，可设置指令模式登录密码；
- 支持 CAN 和 RS485 两种接口，使用更方便；
- 多种指示灯，状态判断方便准确；

产品尺寸

单位: mm



USR-CANET200-C1 产品尺寸图

- 单位: mm
- 产品尺寸: 96.5*94.0*28.0mm (L*W*H, 不含导轨及天线座)

硬件规格

USR-CANET200-C1 硬件规格		
电源	VDD	9.0V ~ 36.0V
	电源接口类型	端子供电
	工作电流 (功耗)	满载平均 56.36mA-88.38mA, 最大: 88.38mA (12V)
频段信息	TDD-LTE	Band 34/38/39/40/41
	FDD-LTE	Band 1/3/5/8
技术规范	TDD-LTE	下行速率 7.5Mbps, 上行速率 1Mbps
	FDD-LTE	下行速率 10Mbps, 上行速率 5Mbps
功率等级	TDD-LTE	+23dBm(Power class 3)
	FDD-LTE	+23dBm(Power class 3)
串口规格	串口数量	RS485*1
	串口引脚	工业接线端子,A/B
	数据位 (bit)	8
	停止位 (bit)	1, 2
	校验位	NONE,ODD,EVEN
	波特率 (bps)	1200,2400,4800,9600,19200,38400,57600,115200,230400,460800
CAN 口规格	CAN 口引脚	工业接线端子, L/H/GND
	波特率	仲裁波特率, 范围 125000--1000000; 数据波特率, 范围 1000000--5000000
	匹配电阻	内置 120Ω匹配电阻
硬件接口	SIM 卡	1.8V/3V (自带卡槽)
	天线接口	SMA 外螺内孔
	USB 接口	USB 2.0, 从机
其他	状态指示灯	工业接线端子
	尺寸	96.5*94.0*28.0mm (L*W*H, 不含导轨件及天线座)
	工作温度	-35°C~ +75°C
	存储温度	-40°C~ +125°C
	工作湿度	5%~95% (无凝露)
防护等级	静电放电抗扰度	GB/T 17626.2-2018 level 4
	浪涌 (冲击) 抗扰度	GB/T 17626.5-2019 level 3
	快速脉冲群	GB/T 17626.4-2018 level 3

软件规格

USR-CANET200-C1 软件规格		
基本功能	域名解析 DNS	支持
	参数设置方式	网络 AT 指令、串口 AT 指令
	简单透传方式	TCP/UDP
透传性能	TCP Client 个数	1
	串口打包机制	打包时间：50ms，可设置 打包长度：1024 字节，可设置
	CAN 口打包机制	打包时间：10ms，可设置 打包长度：50 帧，可设置
配套软件	虚拟串口软件	✓
	参数设置软件	✓
可靠性	安全机制	登录指令安全密码（可设）
	命令密码	网络 AT 指令密码（可设）